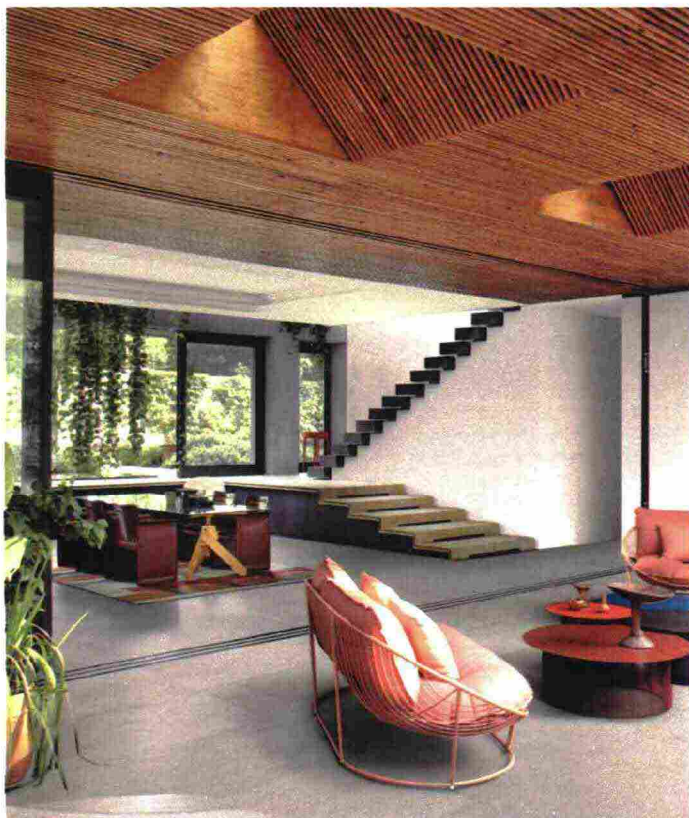
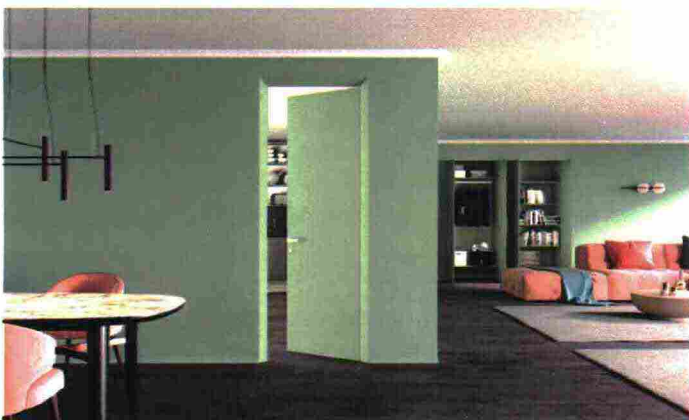


DESIGN



## La concretezza del cemento

L'effetto cemento colato restituisce al pavimento la sensazione estetica e materica fedele al materiale d'ispirazione. Un grès porcellanato in 9 formati, interpretato nella collezione **Cementum** di **Marazzi** con tecniche affinate nei laboratori della storica impresa di Sassuolo (processi produttivi BodyPlus e Stepwise). Si aggiungono accenti cromatici e grafiche decorative, con l'applicazione di smalti antiriflettenti che danno morbidezza al tatto e proprietà antiscivolo alle superfici. [marazzi.it](http://marazzi.it) ■ G.Z.



## Questione di tatto

Nei momenti più intimi e privati della vita, quelli che si trascorrono tra la zona notte e il bagno, il senso di comfort è dato non solo dagli arredi, ma anche dalle sensazioni tattili. La "bella biancheria" di una volta veniva prodotta proprio per soddisfare questo bisogno e la nuova collezione **Fazzini Atelier** è nata con l'intento di reinterpretarne il valore con un linguaggio contemporaneo. Per questo progetto **Fazzini** ha selezionato i migliori tessuti, tutti certificati Ecolabel, proposti in una serie di collezioni che omaggiano la storia di Milano. Dal percale di cotone nella variante 250TC pelle d'angelo, alla piacevolezza del raso 1000TC, fino alla seta purissima o combinata con lino e cotone, è possibile personalizzare gli ambienti secondo il proprio stile, grazie anche al servizio di cifratura per i cuscini e gli accappatoi. [fazzinihome.com](http://fazzinihome.com) ■ E.C.



## Aperture a sorpresa

Porte scorrevoli a scomparsa, ante a battente senza stipiti, sportelli e botole tecniche, battiscopa: **Syntesis di Eclisse** è una collezione completa di controtelai per chiudere a filo muro ogni vano, in perfetta linearità con le pareti, un sistema innovativo per dare continuità visiva a tutti gli ambienti della casa, dal living alla zona notte, dalla cucina allo studio. Cabine armadio, dispense e ripostigli sono racchiusi e svelati con aperture e passaggi invisibili. Un nuovo modo di immaginare e interpretare i muri come superfici attrezzate e omogenee, con un'unica finitura dal pavimento al soffitto. [eclisse.it](http://eclisse.it) ■ G.Z.